



МИНИСТЕРСТВО ТРАНСПОРТА РОССИЙСКОЙ ФЕДЕРАЦИИ

ФЕДЕРАЛЬНОЕ АГЕНТСТВО ЖЕЛЕЗНОДОРОЖНОГО ТРАНСПОРТА
(РОСЖЕЛДОР)

РАСПОРЯЖЕНИЕ

10 августа 2021

Москва

№ 44-366-р

Об установлении публичного сервитута в интересах дирекции по комплексной реконструкции железных дорог и строительству объектов железнодорожного транспорта – филиала открытого акционерного общества «Российские железные дороги»

В соответствии с Земельным кодексом Российской Федерации, статьей 4 Федерального закона от 31.07.2020 № 254-ФЗ «Об особенностях регулирования отдельных отношений в целях модернизации и расширения магистральной инфраструктуры и о внесении изменений в отдельные законодательные акты Российской Федерации», пунктом 5.3.18 (3) Положения о Федеральном агентстве железнодорожного транспорта, утвержденного постановлением Правительства Российской Федерации от 30.07.2004 № 397, и на основании ходатайства Дирекции по комплексной реконструкции железных дорог и строительству объектов железнодорожного транспорта – филиала открытого акционерного общества «Российские железные дороги» (далее – Дирекция), поступившего с письмом Дирекции от 20.07.2021 № ИСХ-7801/ДКРС:

1. Установить публичный сервитут на срок 60 месяцев в интересах Дирекции (ОГРН 1037739877295, ИНН 7708503727) в отношении земельного участка с кадастровым номером 63:01:0105001:1556 площадью 241 кв.м, с адресным ориентиром: г. Самара, Железнодорожный район, ул. Красноармейская.

2. Срок, в течение которого использование земельного участка (его части) и (или) расположенного на нем объекта недвижимости в соответствии с их разрешенным использованием будет невозможно или существенно затруднено (при возникновении таких обстоятельств) не более 12 месяцев.

3. Утвердить границы публичного сервитута общей площадью 241 кв. м согласно прилагаемому графическому описанию местоположения границ публичного сервитута и перечням координат характерных точек вышеуказанных границ, являющихся неотъемлемой частью настоящего распоряжения.

4. Публичный сервитут устанавливается в целях обеспечения строительства, реконструкции линейных объектов инфраструктуры в рамках реализации объекта: «Реконструкция земляного полотна на Куйбышевской железной дороге 1099 км

станция Самара (штольня)» на основании документации по планировке территории (проекта планировки территории и проекта межевания территории), утвержденной распоряжениями Федерального агентства железнодорожного транспорта от 13.12.2019 № ВЧ-242-р и от 31.03.2021 № ВЧ-142-р.

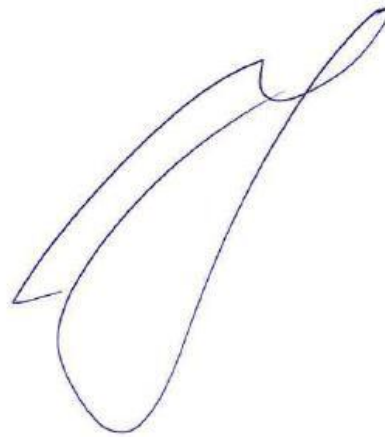
5. Управлению финансов, инвестиций и капитального строительства Федерального агентства железнодорожного транспорта:

1) в соответствии с Федеральным законом от 13.07.2015 № 218-ФЗ «О государственной регистрации недвижимости» направить копию настоящего распоряжения в филиал ФГБУ «ФКП Росреестра» по Самарской области;

2) направить копию настоящего распоряжения в Дирекцию;

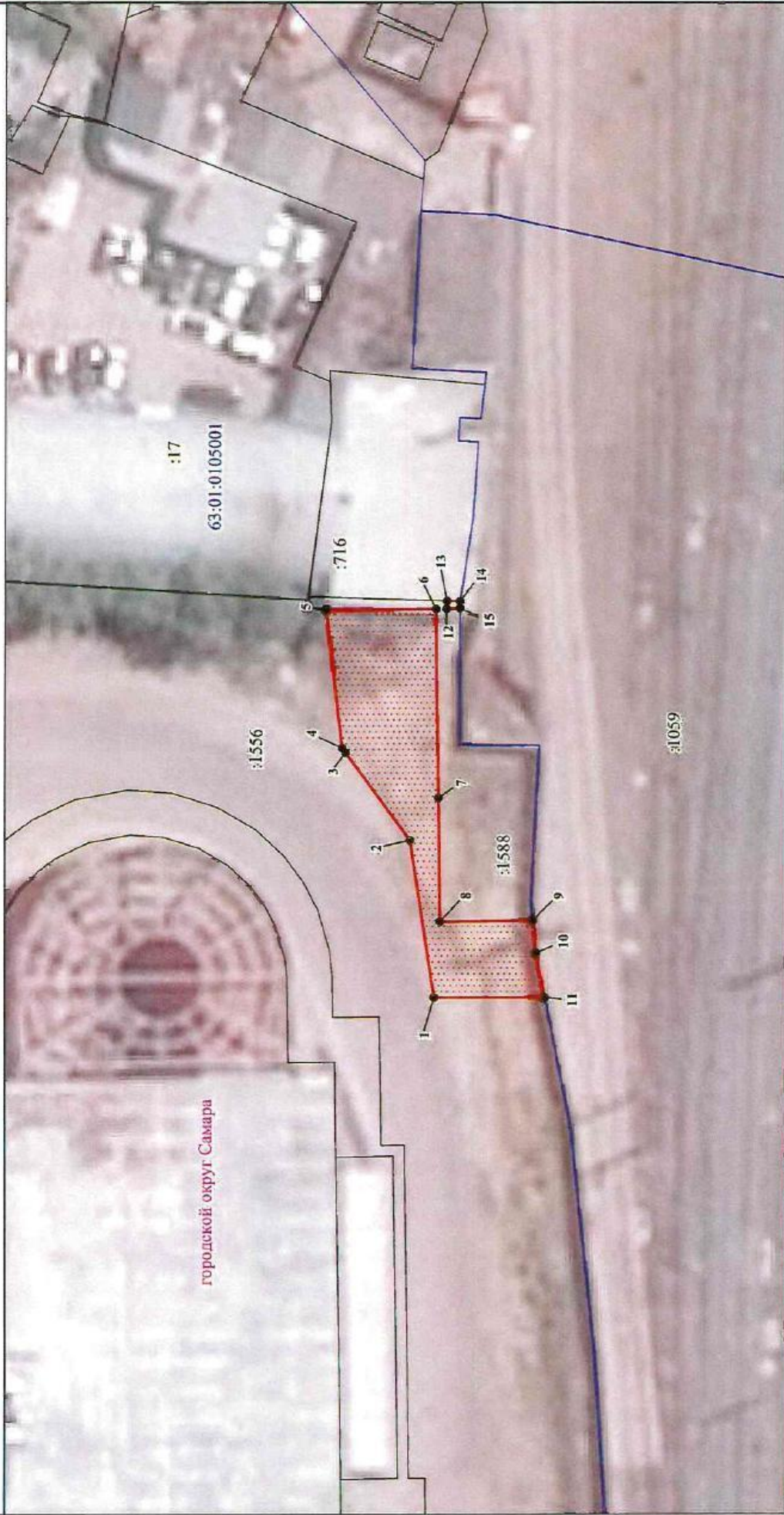
3) обеспечить размещение настоящего распоряжения на официальном сайте Федерального агентства железнодорожного транспорта в информационно-коммуникационной сети «Интернет».

Заместитель руководителя



А.О. Иванов

Графическое описание местоположения границ публичного сервитута
 В целях обеспечения строительства, реконструкции объектов инфраструктуры при реализации объекта:
 «Реконструкция земельного полотна на Куйбышевской железной дороге 1099 км станция Самара (штолбья)»
 на земельном участке с кадастровым номером 63:01:0105001:1556, находящегося в частной собственности



Масштаб 1:500

- Условные обозначения**
- 63:01:0105001:1556 Номер кадастрового квартала
 - Кадастровый номер земельного участка
 - Проектная граница публичного сервитута
 - Существующая часть границы, имеющиеся в ЕГРН сведения о которой достаточны для определения ее местоположения
 - Граница кадастрового квартала
 - характерная точка проектной границы публичного сервитута и ее номер

**Графическое описание местоположения границ публичного сервитута
В целях обеспечения строительства, реконструкции объектов инфраструктуры при
реализации объекта: «Реконструкция земляного полотна на Куйбышевской железной дороге
1099 км станция Самара (штольня)» на земельном участке с кадастровым номером
63:01:0105001:1556, находящегося в частной собственности**

Местоположение земельного участка (публичного сервитута)	Самарская область, г. Самара
Система координат	МСК-63
Площадь земельного участка (части земельного участка)	241 кв.м

Перечень характерных точек

Обозначение характерных точек границ	Координаты, м		Метод определения координат характерной точки	Средняя квадратическая погрешность положения характерной точки (Mt), м
	X	Y		
1	2	3	4	5

Площадь 240 кв.м

Кадастровый номер земельного участка 63:01:0105001:1556

1	386524.49	1373487.92	Метод спутниковых геодезических измерений (определений); 0.10	-
2	386526.63	1373501.97	Метод спутниковых геодезических измерений (определений); 0.10	-
3	386532.35	1373509.84	Метод спутниковых геодезических измерений (определений); 0.10	-
4	386532.66	1373510.28	Метод спутниковых геодезических измерений (определений); 0.10	-
5	386534.09	1373522.63	Метод спутниковых геодезических измерений (определений); 0.10	-
6	386524.37	1373522.73	Метод спутниковых геодезических измерений (определений); 0.10	-
7	386524.12	1373505.78	Метод спутниковых геодезических измерений (определений); 0.10	-
8	386523.96	1373494.68	Метод спутниковых геодезических измерений (определений); 0.10	-
9	386515.71	1373494.80	Метод спутниковых геодезических измерений (определений); 0.10	-

10	386515.43	1373491.87	Метод спутниковых геодезических измерений (определений); 0.10	-
11	386514.66	373487.92	Метод спутниковых геодезических измерений (определений); 0.10	-
1	386524.49	1373487.92	Метод спутниковых геодезических измерений (определений); 0.10	-
Площадь 1 кв.м				
Кадастровый номер земельного участка 63:01:0105001:1556				
12	386523.42	1373522.74	Метод спутниковых геодезических измерений (определений); 0.10	-
13	386523.37	1373523.46	Метод спутниковых геодезических измерений (определений); 0.10	-
14	386522.22	1373523.43	Метод спутниковых геодезических измерений (определений); 0.10	-
15	386522.22	1373522.80	Метод спутниковых геодезических измерений (определений); 0.10	-
12	386523.42	1373522.74	Метод спутниковых геодезических измерений (определений); 0.10	-